

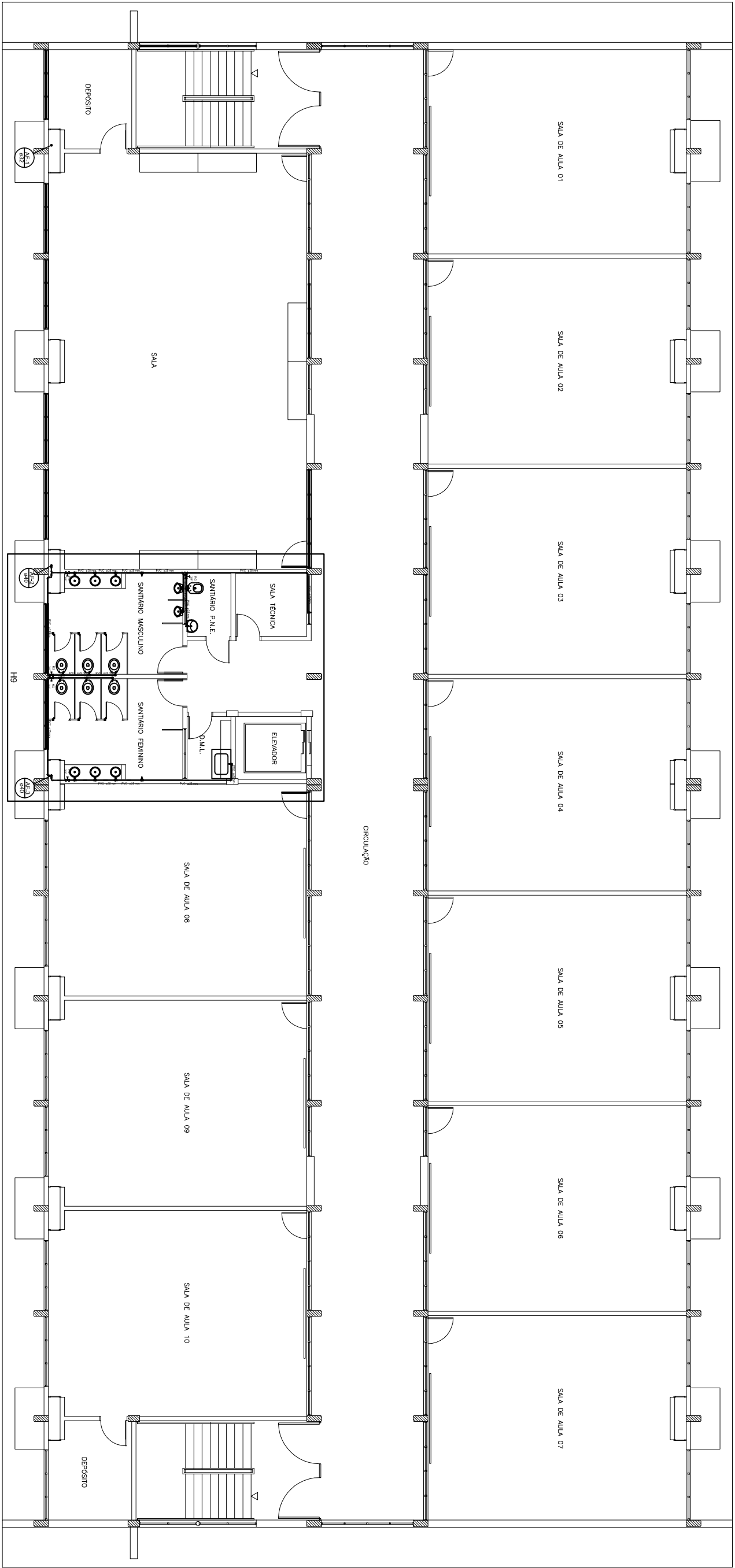
Legenda das indicações

Registro de gaveta c/canopia cromada c/PVC soldável - RG

- Bebedouro com joelho de 90° - 25 mm - 1/2"
- Lavatório com joelho de 90° - 25 mm - 1/2"
- Mictório c/sifão, c/válvula de descarga, com joelho de 90° - 25 mm - 1/2"
- Pia de cozinha com joelho de 90° - 25 mm - 1/2"
- Registro de gaveta c/canopia cromada c/PVC soldável - 3/4"
- Vaso sanitário com caixa de descarga - 3/4"
- Pia de cozinha com joelho de 90° - 25 mm - 1/2"

LEGENDA:

- TUBULAÇÃO EMBUTIDA NA PAREDE
- TUBULAÇÃO SOBRE O FORRO
- TUBULAÇÃO EMBUTIDA NO PISO
- AF - ÁGUA FRIA
- ALIM. ALIMENTAÇÃO
- EXTR. EXTRAVASOR
- LIMP. LIMPEZA
- TUBULAÇÃO QUE SOBE
- TUBULAÇÃO QUE DESCE



02

INST. HIDRÁULICAS ÁGUA FRIA- 2º PAV

PSICOLOGIA

1/100

ESCALA

PREFEITURA DO CAMPUS

NOTAS:
- COPIAR PARA O LOCAL DE INSTALAÇÃO, COM A IDENTIFICAÇÃO DA COLUNA CONTIDA NO PROJETO.
- TODAS AS MEDIDAS ESTÃO EM METROS.
- ESTE PROJETO NÃO PODE SER USADO, COPIADO E/OU COPIADO PARA OUTROS PROJETOS SEM A AUTORIZAÇÃO DO PROJETISTA.

PROJETO: INSTALAÇÕES HIDRÁULICAS

2º PAVIMENTO - BLOCO DA PSICOLOGIA

LOCALIZAÇÃO: AV. RODRIGO OCTÁVIO JORDÃO RAMOS, 3000 - MANICAMPUS UNIVERSITÁRIO (SETOR SUL)

PROJETO: 02.IH.003

PROJETO: 02.IH.003

PROJETO: 02.IH.003

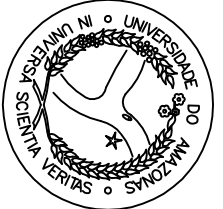
PROJETO: 02.IH.003

PROJETO: 02.IH.003

PROJETO: 02.IH.003

PROJETO: 02.IH.003

02.IH.003



UFAM
Universidade Federal
do Amazonas

PROJETO: 02.IH.003